

LE RÉSEAU DANS LE BILAN PSYCHOLOGIQUE DE L'ENFANT ET DE L'ADOLESCENT

QUATRIÈME JOURNÉE D'ÉTUDES ANNUELLE DE LA
CONSULTATION DE L'ENFANT ET DE L'ADOLESCENT
INSTITUT DE PSYCHOLOGIE

JEUDI 30 JANVIER 2020

Université de Lausanne
Anthropole, Auditoire 2024

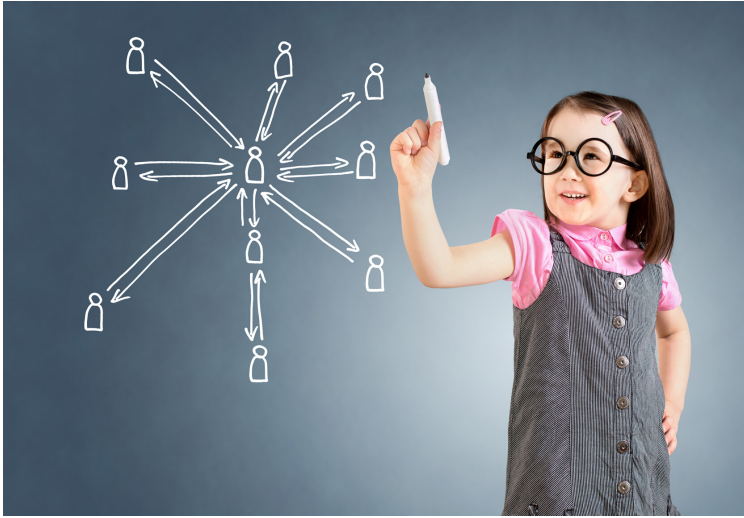


©Pixabay

Organisée par les psychologues en
formation à la Consultation de l'enfant
et de l'adolescent

Entrée libre, inscription obligatoire (places limitées)
Renseignements et inscription : **JE.ConsultPEA@unil.ch**
(Merci d'indiquer les deux ateliers de votre choix)

Argument



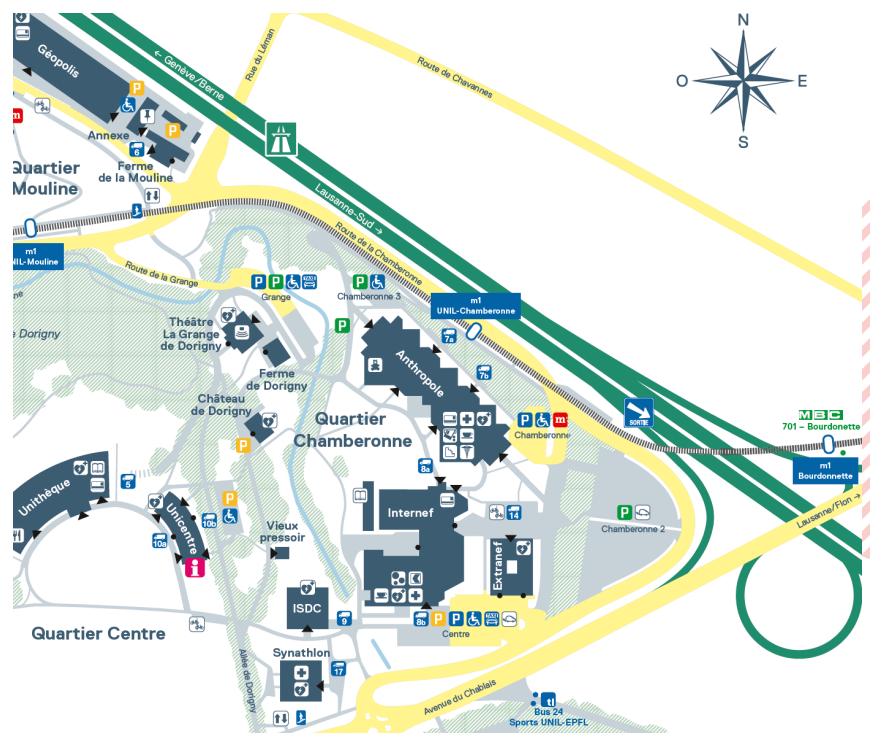
La consultation psychologique de l'enfant ou de l'adolescent.e prend place dans un réseau plus ou moins large qui entoure le ou la consultant.e. En effet, la demande émane le plus souvent des parents, eux-mêmes pouvant être référés par divers.es intervenant.e.s déjà impliqué.e.s dans la situation de l'enfant ou de l'adolescent.e : enseignant.e, pédiatre, pédopsychiatre, neuropédiatre, logopédiste, etc. L'enfant ou l'adolescent.e est parfois suivi.e par d'autres professionnel.le.s et, dans certaines situations, un bilan a déjà été effectué par un.e autre psychologue.

Le travail déjà réalisé par ces multiples intervenant.e.s complexifie le champ d'intervention du psychologue en rendant floues les limites du champ d'action des différent.e.s professionnel.le.s du réseau. Il peut être difficile pour chacun.e de trouver sa juste place et de définir son rôle. Le bilan psychologique doit alors s'insérer dans une démarche globale en vue de répondre à la demande initiale des consultant.e.s. Quelle est la place du psychologue dans le réseau lors d'un bilan psychologique de l'enfant ou de l'adolescent.e ? Quels sont les apports et les limites du bilan dans le cadre d'un suivi multiple ? Quel rôle adopter lorsqu'un.e pédopsychiatre ou un.e psychothérapeute est également impliqué.e dans le suivi de l'enfant ? Qu'est-ce que le ou la psychologue sollicité.e pour un bilan peut apporter d'autre, de différent, de plus ? Dans quelles mesures des informations peuvent être échangées entre les différent.e.s professionnel.le.s ? Quelle posture tenir face à des informations divergentes de la part des consultant.e.s ou du réseau ? En tant que psychologue, que pouvons-nous mettre en place lorsqu'un premier bilan a déjà été établi ?

Informations pratiques

Lieu : Université de Lausanne, Anthropole, Auditoire 2024

Accès en métro : M1 arrêt UNIL-Chamberonne



Programme de la journée

Matin

8h30 : Accueil

9h : Mot de bienvenue

9h15 : Conférence de Raphaël Gerber

10h30 : Pause

11h15 : Ateliers à choix I

12h15 : Pause repas

Après-midi

13h45 : Ateliers à choix II

15h : Conférence de Katia Martelli et Pervenche de Tribolet

16h15 : Table ronde (conférencier·ère·s, superviseur·e·s et étudiant·e·s de la consultation)

17h : Clôture de la journée

17h30 : apéritif de bienvenue pour les étudiant·e·s de la volée 2020 à la Consultation



Ateliers à choix

Quatre ateliers, en appui sur des situations cliniques, seront proposés par les psychologues en formation (étudiant·e·s en master) du Service de la Consultation de l'enfant et de l'adolescent de l'institut de psychologie de l'Unil.

Atelier 1 : *Le psychologue face aux contradictions du réseau*

Atelier 2 : *Diagnostic déjà posé : quelle place pour le bilan psychologique ?*

Atelier 3 : *L'enfant aux milles facettes : un réseau fragmenté*

Atelier 4 : *Un réseau dans l'impasse : quel apport d'un second bilan ?*

Conférences

M. RAPHAËL GERBER

CHEF DE L'OFFICE DE PSYCHOLOGIE SCOLAIRE
DU CANTON DE VAUD,
PSYCHOLOGUE-PSYCHOTHÉRAPEUTE

*Les psychologues scolaires dans les réseaux :
tout est question de posture !*

Depuis quelques années, le nombre de réseaux organisés autour des enfants ainsi que le nombre d'intervenant.e.s sont en augmentation spectaculaire. Les rôles des un.e.s et des autres sont questionnés, les (en)jeux du pouvoir entrent en scène, les identités professionnelles sont souvent bousculées. Mais c'est surtout la posture qu'il faut soigner, car elle peut être facilitante ou cristallisante.

MME KATIA MARTELLI ET MME PERVENCHE DE TRIBOLET

PSYCHOLOGUES FSP - PSYCHOTHÉRAPEUTES RECONNUES PAR
LA CONFÉDÉRATION (OFSP)
PSYCHOLOGUES ASSOCIÉES, DP - CHUV, CONSULTATION
AMBULATOIRE LES BORÉALES
PRATIQUE INDÉPENDANTE EN CABINET PRIVÉ, CONSULTATIONS
INDIVIDUELLES, DE COUPLES ET DE FAMILLES EN CO-THÉRAPIE

*Temporalité, encadrement et complexité : une réflexion sur
l'intégration du réseau dans la thérapie de l'enfant et de sa famille*

Lorsque l'enfant présente des symptômes, qu'ils soient externalisés (trouble du comportement) ou internalisés (anxiété et dépression), c'est bien souvent toute la famille qui est en souffrance et l'ensemble des interactions au sein de celle-ci qui en pâtit : les parents se sentent impuissants, des désaccords peuvent émerger au sein du couple co-parental, la relation parent-enfant est emprunte de tensions.

Dans ce contexte toutefois, le risque existe de désigner l'enfant ou l'adolescent symptomatique comme principal responsable de la détérioration des interactions au sein de la famille.

Afin d'éviter cet écueil, il s'agit de passer par différentes étapes dont la première consiste à effectuer l'état des lieux du réseau présent et mobilisable pour favoriser la réflexion et l'intervention. Cette prise en compte de la dimension du travail en réseau offre des perspectives d'encadrement et de sécurité intéressantes, mais elle nécessite une attention particulière aux phénomènes de contamination des relations au sein du réseau par la problématique familiale afin de prévenir des répercussions négatives sur la famille.