

eau :
IGEON

① quelles sont les couleurs des plumes

Dead Pigeon on Beethoven Street Ou la production du logement en Suisse

le pigeon. Par quoi son corps est-il recouvert
des plumes les plus grandes? ①. • Déplions les ailes: ②; à
sont-elles? • Les pattes: leur couleur? Par quoi sont-elles re
s? Comptons les doigts. Comment sont-ils disposés? ③.
④; observons les narines; ouvrons le bec du pigeon: ⑤
le pigeon peut-il les fermer? • Que res
corps du pigeon vivant?

le pigeon, au corps entièrement
couvert de plumes, vole très rapidement gr
à ses deux longues ailes. 2. Les pattes, rec
vertes d'écailles, sont terminées par quatre doi
munis de griffes. 3. Le bec, sans dents, est pe
de deux narines; il abrite une langue point
Des paupières peuvent fermer les yeux. 4. Mê
par les plus grands froids, le corps du pige
vivant reste chaud.

répondons

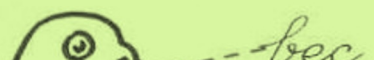
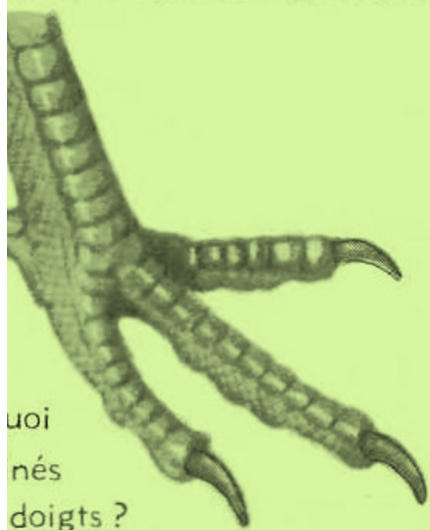
Comment sont disposés les doigts? Le pi
peut-il, comme nous, mâcher ses aliments? F
d'un pigeon vivant puis celui d'un pi
 Marquez-vous?

complétons

Les bras sont remplacés ch
le pigeon par deux-----; aux jambes corr
pondent deux ----- à quatre doigts.
pigeon, couvert de plumes, v
à ses ailes. C'est un oise

Journée Richard Quincerot
07/06/22, Nyon

Organisation:
Urbaplan,
Institut de gouvernance de l'environnement et développement territorial
de l'Université de Genève,
Institut de géographie et durabilité de l'Université de Lausanne,
Urbanité(s).



Le logement est au cœur de la fabrique de la ville: il la façonne, la structure, l'organise et l'anime. Et pourtant, à l'heure où des milliers de logements sont construits chaque année en Suisse, le logement apparaît comme un champ de réflexion confiné aux offices dédiés dans les administrations fédérales, cantonales et communales. Les débats en matière d'aménagement du territoire manquent tant du point de vue du sens, des destinataires que des effets territoriaux de la production de logement, comme si cette dernière ne se limitait qu'aux aspects typologiques et architecturaux. Le logement serait-il victime d'un manque d'attention de la part des milieux de l'aménagement?

Programme

12 h 15: Buffet dinatoire.

08 h 30: Accueil et café.

Introduction

- 09 h 00: Le pigeon mort de la rue Beethoven?
- 09 h 15: Enjeux de la politique fédérale de logement (Doris Sfar, ancienne responsable de la recherche à l'OFL).

Quels logements produit-on en Suisse?

- 09 h 45: Histoire de la production du logement en Suisse (Bruno Marchand, EPFL).
- 10 h 15: Pléthore ou pénurie: où produit-on du logement aujourd'hui et pourquoi (François Yenni, CBRE)

10 h 45: Pause.

Comment produit-on le logement aujourd'hui?

- 11 h 15: Evolution de la financiarisation des marchés immobiliers: appréciation et gestion du risque (Lorenzo Pedrazzini, AMI International).
- 11h45: Complexification du montage immobilier (Stéphane Thiébaud, Ville de Nyon).

Quel avenir pour le parc existant?

- 14 h 00: Financement de la rénovation de logements existants, logement social et PPE (Philippe Favarger, consultant immobilier).
- 14 h 45: Enjeux techniques et mesures d'accompagnement de la rénovation du parc existant: le cas du Lignon à Genève (Julie de Tomasi et Marion Foroni, Losinger-Marazzi).

15 h 30: Pause.

Conclusion

- 16h00 : Table ronde — Produire du logement pour demain? Ressources et limites du parc existant. Avec:
 - Ilhan Büchler (coopérative LSR);
 - Xavier Jeanneret (Urban Project);
 - Carole-Anne Kast (conseillère administrative Onex);
 - Jude Schindelholz (Office fédéral du logement).
- Modération: Isabel Girault (urbanité(s)).

17h00 : Fin de la JRQ 2022.

Inscription

- Jusqu'au 31 mai 2022 au moyen du lien : <https://forms.office.com/r/FNx9ASbKHr>

Frais d'inscription

- À payer sur place (l'inscription comprend les pauses et le repas):
 - 50 francs;
 - 15 francs (étudiants, AVS, chômeurs).

Lieu

- Salle communale de la Ville de Nyon.

Contact

- geneve@urbaplan.ch, +41 22 716 33 66.