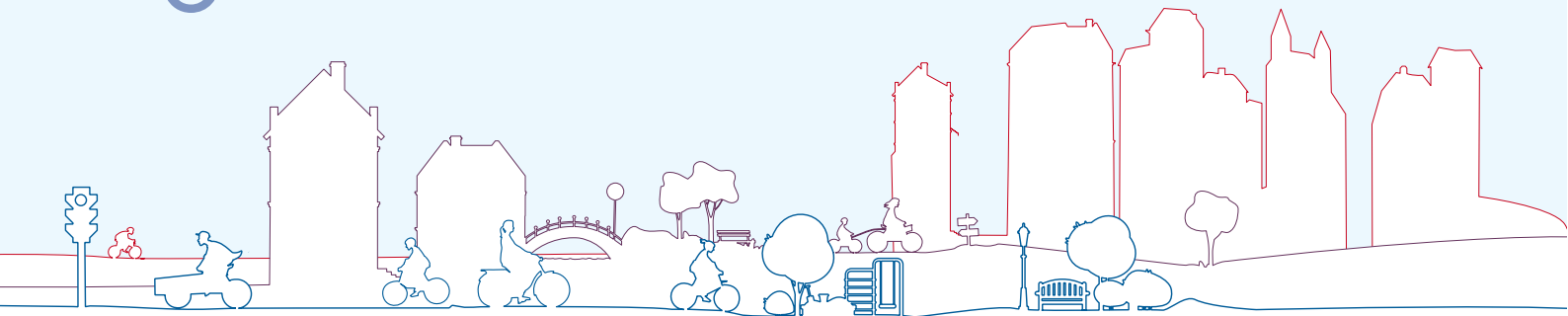


25 mai  
2023



| le savoir vivant |



# LE GUIDE VÉLO: un nouvel outil pour la promotion du vélo

Aurélie Schmassmann (OUVEMA)

Daniel Baehler (bfm)

JEUDI 25 MAI 2023 | 12h00 – 13h00  
en ligne (ZOOM)



## Le GUIDE VÉLO: un nouvel outil pour la promotion du vélo

La loi sur les voies cyclables est entrée en vigueur début 2023. Les collectivités doivent développer un réseau cyclable de qualité pour les déplacements utilitaires et de loisirs. Mais pourquoi, pour qui et comment promouvoir la pratique du vélo? Comment choisir le bon aménagement? Quelles sont les actions de promotion à mettre en place? Telles sont les questions auxquelles répond le Guide vélo.

Cet outil en ligne et en format papier a été conçu par l'OUVEMA et le bfm pour un large public. Il est disponible en français et en allemand et a été développé avec l'appui d'un groupe d'expert-e-s et le soutien de SuisseEnergie, Pro Velo Suisse et des cantons de Fribourg, Lucerne, Vaud et Zurich. Un guide ambitieux afin de rendre le territoire cyclophile et de tirer parti du potentiel du vélo!

## LES PROJETS DE L'OUVEMA

Cet événement fait partie de la série « Les projets de l'OUVEMA » qui propose un aperçu de nos travaux.

## INSCRIPTION

Nous vous remercions de vous inscrire avec le lien ci-dessous:

[Lien d'inscription](#)

## CONTACT

Université de Lausanne | **UNIL**

Observatoire universitaire du vélo et  
des mobilités actives | **OUVEMA**

UNIL-Mouline, Géopolis

CH-1015 **Lausanne**

**Suisse**

[ouvema@unil.ch](mailto:ouvema@unil.ch) | [www.unil.ch/ouvema](http://www.unil.ch/ouvema)